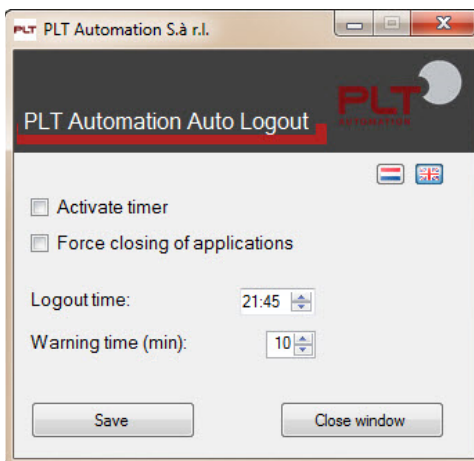
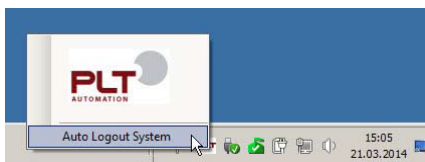


PLT Auto Logout 2.0

Das PLT Auto Logout Programm wird verwendet um alle Benutzer eines Betriebssystems automatisch zu einer bestimmten Tagesuhrzeit abzumelden. In der Konfiguration des Programms kann eine bestimmte Uhrzeit festgelegt werden, zu der der Computer die Benutzer zwangsweise abmeldet. In Verbindung mit unserem PlantBackupSystem können beispielsweise Composer-Server und Composer-Clients mit dieser Software abgemeldet werden, um einzelne Backuproutinen garantiert durchführen zu lassen.



Es kann ausgewählt werden, ob die Benutzer vor dem Abmeldevorgang gefragt werden sollen nicht gespeicherte Dokumente zu speichern (nur Timer aktiv wählen) oder ob die Programme zwangsweise ohne Speicherabfrage geschlossen werden sollen (Beenden von Programmen erzwingen wählen).



Das Programm läuft im Hintergrund und kann über die Windows Tray-Leiste neben der Desktopuhr wieder aufgerufen werden. Bevor der Computer die Benutzer endgültig abmeldet erscheint ein Warnfenster auf dem Desktop, in dem ein Countdown bis zum Abmeldevorgang runter läuft. Diese Vorwarnzeit (5-30 min) kann im Konfigurationsfenster eingestellt werden. Das Programm kann nicht zeitgleich von mehreren Benutzern konfiguriert werden, ein zweiter würde ein Warnfenster bekommen.



Das Auto Logout Programm der PLT Automation S.à r.l. wurde für den Betrieb unter Windows 2000 Server, Windows 2000 Professional, Windows 2003 Server, Windows XP Professional, Windows Server 2008 und Windows 7 Professional konzipiert.